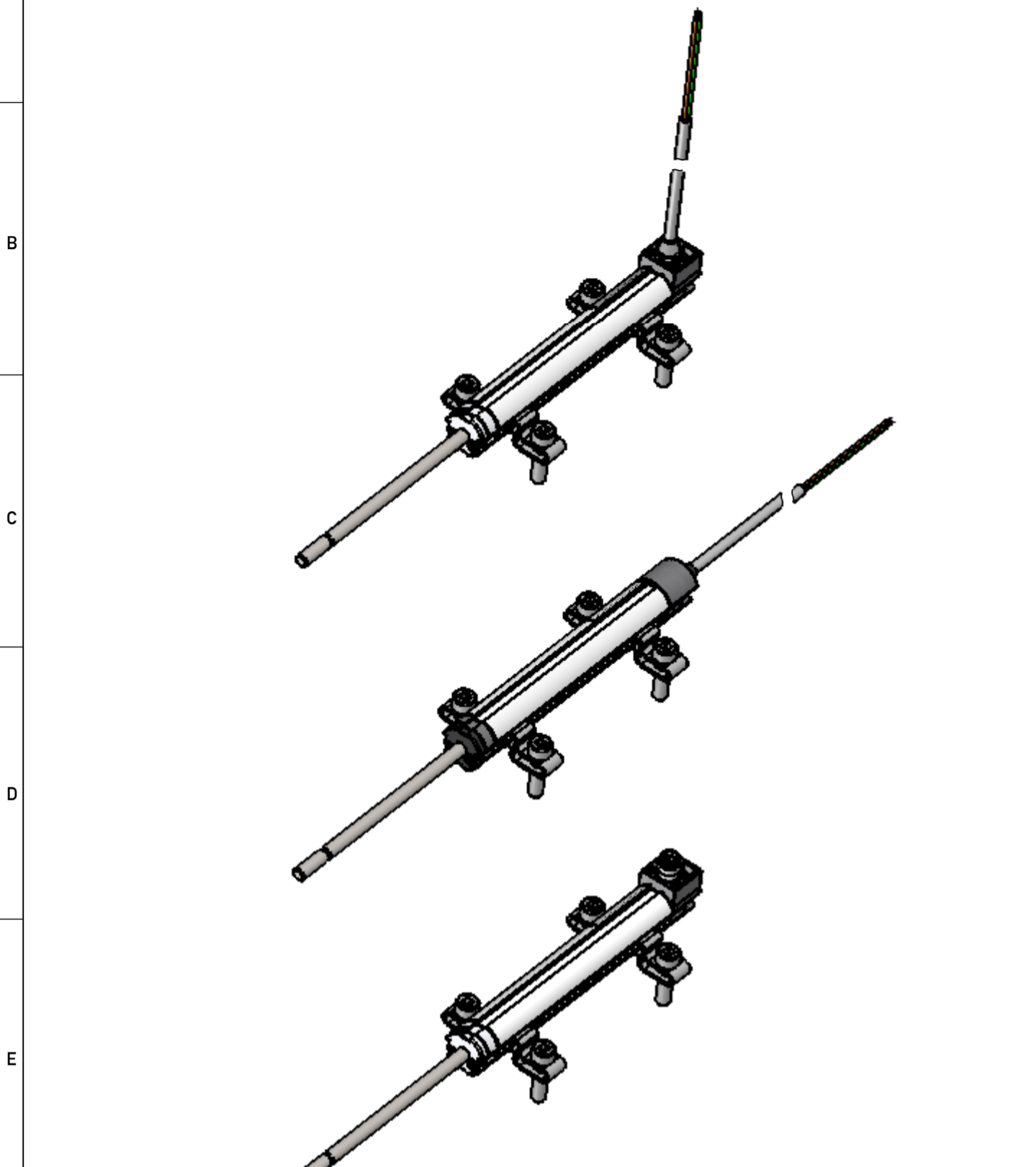


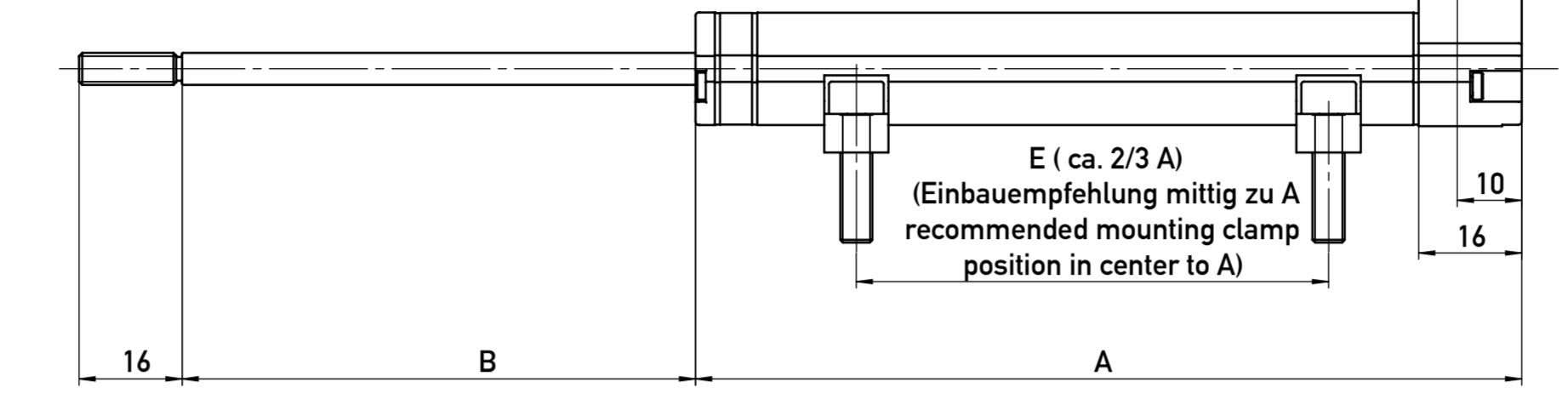
1 Weitergabe sowie Vervielfältigung dieser Unterlage, Verwertung und Mitteilung ihres Inhaltes nicht gestattet, soweit nicht ausdrücklich zugestanden. Zuwiderhandlungen verpflichten zu Schadensersatz. Alle Rechte für den Fall der Patentierung oder Gebrauchsmuster-Eintragung vorbehalten.
 2 This document is confidential and shall not be exploited, copied, re-printed or disclosed to a third party in any manner without our prior written permission. All rights reserved, especially in case of patent application or registration of petty patent.

Nennmaßbereich (mm) Längenmaße nominal range (mm) linear dimension		über/ above 0-3 up to 6	über/ above 4 up to 30	über/ above 30 up to 120	über/ above 120 up to 400	über/ above 400 up to 1000	Nennmaßbereich (mm) Winkelmaße nominal range (mm) angular dimension		über/ above 10 up to 15	über/ above 50 up to 120	über/ above 120 up to 400
Grenzabmaße limit dimension ISO 2768-1 f		±0.05	±0.1	±0.15	±0.2	±0.3	Grenzabmaße limit dimension ISO 2768-1 f		±1°	±30'	±20'
Grenzabmaße limit dimension ISO 2768-1 m		±0.1	±0.2	±0.3	±0.5	±0.8	Grenzabmaße limit dimension ISO 2768-1 m		±1°	±30'	±20'

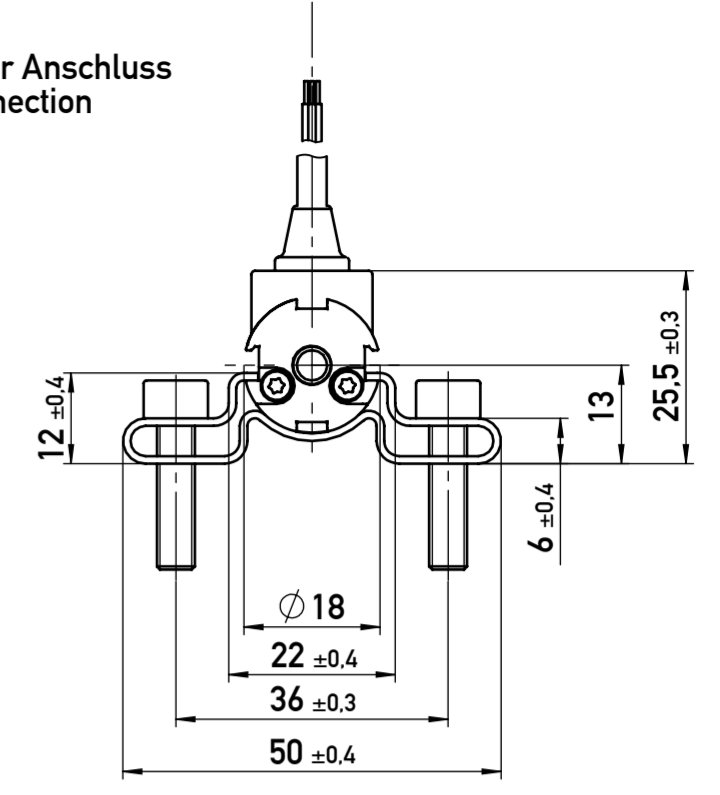
5 Im Falle von Unstimmigkeiten zwischen dem deutschen und englischen Text, ist der deutsche Text ausschlaggebend.
 6 In case of a conflict between the german and english text, the german text shall take the precedence.



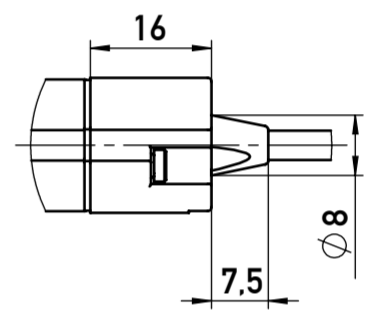
Mechanische Ausführung
 Mechanical version
 Code 411



Elektrischer Anschluss
 Electr. connection
 Code 20_



Elektrischer Anschluss
 Electr. connection
 Code 30_



Elektrischer Anschluss
 Electr. connection
 Code 101



** Beispielhafte Darstellung mit Steckerdose. Aussehen und Abmessungen kann je nach Hersteller abweichen.
 ** Exemplary representation with socket. Appearance and dimensions can deviate depending upon manufacturer

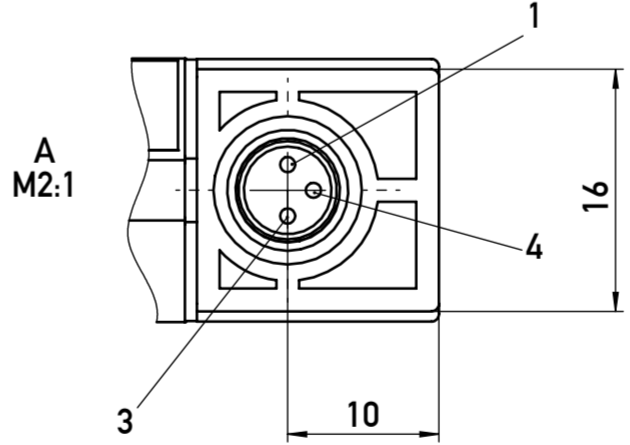
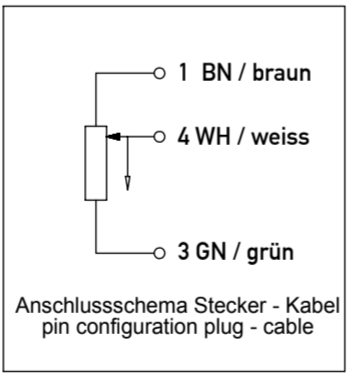
Bestellcode:
 Ordering specification:

TEX - 4 1 1 - 0 0 2 -

Baureihe Type
 Mechanische Ausführung (MA) Mechanical version (MA)
 El. definierter Bereich (EDB) Defined electrical range (EDB)

Elektrische Ausführung (ES)
 Electrical version (ES)

Elektrischer Anschluss (EA)
 Electrical connection (EA)



Alle Maßangaben ohne Toleranzen sind Informationsmaße nach DIN 406 T10.
 All specified dimensions without tolerances are information dimensions according to DIN 406 T10

Für Montage und Inbetriebnahme ist die aktuelle Gebrauchsanleitung zu beachten.
 For installation and start up take note of the latest instructions for use.

TEX													
TYP-Nennlänge/nominal length		10	25	50	75	100	125	150	175	200	250	300	ToI
definierter elektrischer Bereich defined electrical range	mm	10	25	50	75	100	125	150	175	200	250	300	
Gehäuselänge (Maß A) housing length (dim. A)	mm	63	78	103	128	153	194	219	244	269	319	369	±2mm
Mechanischer Weg (Maß B) mechanical stroke (dim. B)	mm	14	29	54	79	104	132	157	182	207	257	307	±2mm
Anschlusswiderstand nominal resistance	k Ohm	1	1	2	3	4	5	6	7	8	10	12	±20%
unabhängige Linearität independent linearity	± %	0,25	0,2	0,1	0,1	0,1	0,05	0,05	0,05	0,05	0,05	0,05	

Status: Freigegeben / Released

Index rev. ind.	Änd.-Nr. revision no.	Änderung revision description	geltende Dokumente regarding documents	Datum / date revised / drawn by	Datum / date Geprüft / approved by	Datum / date Freigegeben / released by
02	12-155	CAD-Modelle aktualisiert		06.02.2013 Widmaier	25.03.2013 Buerkle	26.03.2013 Buerkle

Form- u. Lagertoleranzen nach shape and position tolerance per -	Nichttol. Maße unspecified tolerances ISO 2768-mK	Hüllprinzip DIN 7167	Name / name	Datum / date	Gewicht / weight
-	-	-	Maierm	25.07.2005	-
Oberflächenangaben nach surface tolerancing per -	Bes. Merkmale special features	novotechnik Siedle Gruppe	Erstgepr. 1st approved	Bareiss	19.04.2007
-	-	Novotechnik Messwertaufnehmer OHG	Erstfreigegeben 1st released	Bürkle	19.04.2007
Werkstückkanten nach part edges per -	E1	Benennung / title	Werkstoff / material	Format size	Maßstab scale
-	-	TEX Schubstange / Rod	-	A2	1:1
Projektionsmethode 1 projection method 1	FuSi functional safety	Zeichnungsnr. / drawing no.	Art.-Nr. part no.	Blatt / sheet	
-	-	Z001-2580	-	1 von / of 2	

© NOVotechnik, Schutzmerkmal nach ISO 16016 beachten; copyright note i.a.w. ISO 16016 to be observed

W:\TEX\TZ\TEX_037_Maßbild_Schubstange-02