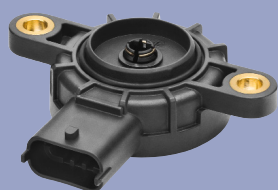


NOVOHALL Бесконтактный Поворотный Датчик

Серия RSC6600



Особые характеристики

- бесконтактный, магнитный принцип измерения Холла
- электрический диапазон до 360 °
- аналоговый выход напряжения
- диапазон температур от -40 ° до + 140 ° C
- удерживаемый невыпадающий магнитный маркер обеспечивает легкий монтаж
- класс защиты IP67 (устанавливается с уплотнительным кольцом)
- встроенный 3-контактный разъем Bosch
- долгий срок службы (нет изнашиваемых валов или динамических уплотнителей)
- очень выгодное соотношение цены и качества

RSC6600 преобразует угловое положение в пропорциональное аналоговое напряжение, используя высококачественную бесконтактную технологию NOVOHALL от Novotechnik.

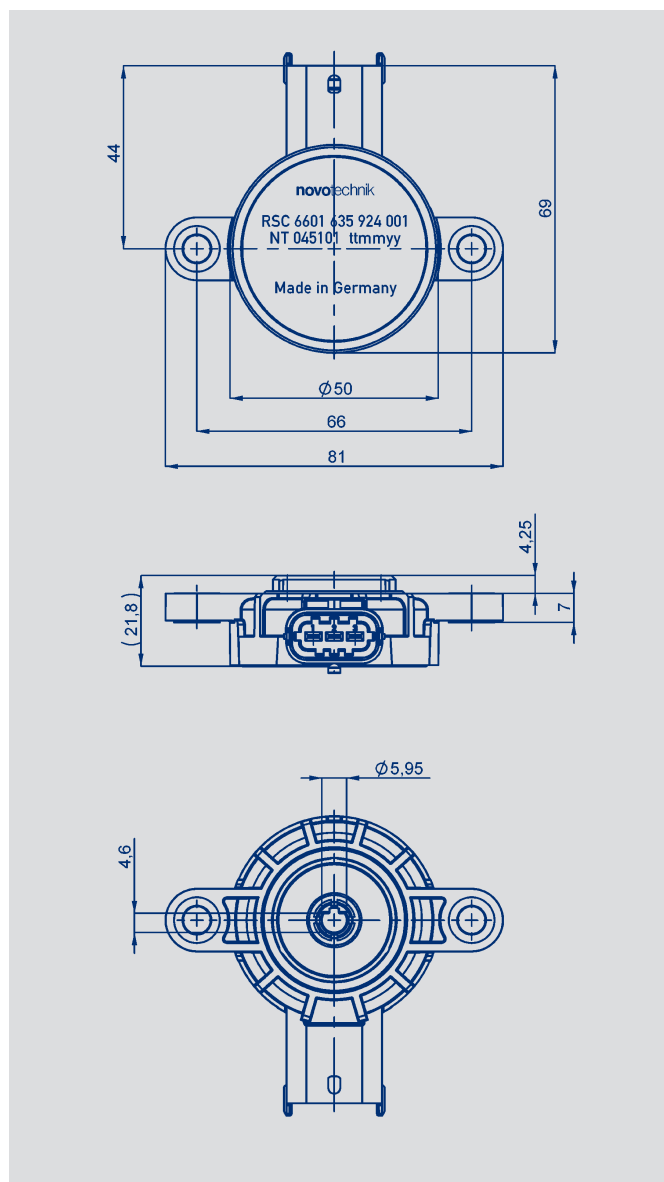
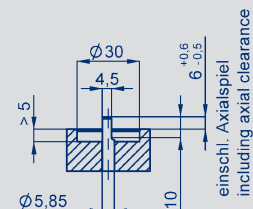
Удерживаемый невыпадающий магнит полностью бесконтактен в работе. Без износа вала и уплотнений.

Корпус изготовлен из специального высококачественного термостойкого пластика с латунными вставками в монтажных отверстиях.

RSC6600 защищен от IP67 и нечувствителен к грязи, влаге, температуре и вибрации, Пригоден для использования в сложных условиях, например, в автомобильных механизмах.

Специальные модели с различными электрическими углами и контактными версиями доступны по запросу.

Dimensions of driving side



Описание

Корпус	высококачественный термостойкий пластик
Вал	высококачественный пластик
Электрические соединения	штекерный разъем с 3 контактами, Bosch разъем 1 928 S00
Уплотнитель	уплотнительное кольцо

Тип обозначение	RSC-6601-635-924-001	
Механические характеристики		
Размер	см. чертеж	
Монтаж	2 цилиндрических винта M6	
Механический угол	неограниченное вращение	
Установка крепления зажима на фланце корпуса	8 - 10	Nm
Макс. допустимые осевые и радиальные нагрузки при установке датчика на стыковочный вал	100	N
Макс. рабочая скорость	механически не ограничена	
Вес	прим. 37	g
Электрические характеристики		
Напряжение питания	5 (4.5 ... 5.5)	VDC
Частота обновления	1.5 (2.5 по запросу)	kHz
Потребление тока (без нагрузки)	15 (8 по запросу)	mA
Обратное напряжение	да, линия питания (-12 V)	
Защита от короткого замыкания	да (выход vs. GND and Ub, -0.3 ... 18 V)	
Диапазон измерения	350 (заводская настройка), другие углы по запросу	°
Повторяемость	0.5	°
Абсолютная линейность	1.5	±% FS
Выход	рatiометрический к Ub, 3 ... 97 % (нагрузка > 10 kΩ)	
Температурный коэффициент	typ. 70	± ppm/K
Параметры окружающей среды		
Температурный диапазон	-40...+140	°C
Вибрация	sinus 20...2000 Hz, 1 octave / minus 3 axes, a max. = 30, 43 h per axis (= 129 h)	g
Класс защиты ISO 20653 / IEC 60529	up to IP66, IP6k7 (mounted with O-ring)	
EMC совместимость	EN 55025 (CISPR 25): класс 3 SAE J1113-13: применимый контакт +4 kV и воздушный контакт +8 kV, ISO 11452-2 (AM): 30 V/m ISO 11452-2 (импульс) MIL-STD-461E-RS101	
Спецификация заказа		
Тип	P/N	
RSC-6601-635-924-001	045101	

Другие версии по запросу.

Необходимые принадлежности

Соединительный разъем (гнездо)
Компактный 3-контактный разъем
Арт.N. 1 928 403 870), контакты
AMP Junior Power Timer (Арт.N.
929939-3 для 0,5 - 1 мм²),
Соединение одиночного провода
(Арт.N. 828904).

Рекомендуемые принадлежности

Индикаторы контроля процесса
MAP с дисплеем